



girsberger

# Farben und Kollektionen

Eine reichhaltige Farbpalette an Bezugsmaterialien aus natürlichen und synthetischen Fasern, Mikrofasern und Leder lässt keine Wünsche offen. Dabei sorgt die überdurchschnittliche Qualität für Langlebigkeit und Wertbeständigkeit.

## Coloris et collections

Une large palette de coloris pour les revêtements en fibres naturelles, synthétiques, en microfibres et en cuir permet de satisfaire tous les souhaits. La qualité supérieure de nos tissus est en outre une garantie de longévité et de résistance.

## Colori e collezioni

Una ricca gamma di colori per rivestimenti in fibre naturali e sintetiche, microfibre e pelle con un assortimento tale da soddisfare qualsiasi esigenza. Inoltre, l'elevato standard qualitativo dei prodotti assicura un'eccellente durata e il mantenimento del valore nel tempo.

| Preisklasse<br>Catégorie de prix<br>Categoria di prezzo | Stoff<br>Tissu<br>Tessuti           | Kunstleder<br>Simili-cuir<br>Similpelle | Leder<br>Cuir<br>Pelle | Netz<br>Résilie<br>Rete |
|---|-------------------------------------|---|------------------------|-------------------------|
| 1   | POLO, CAVA, XTREME PLUS, URBAN PLUS |   |                        |                         |
| 3   | GAJA, FAME                          | DECOVIN NAPPA                           |                        |                         |
| 4   | STEELCUT, DIVINA, CLIMATEX          |   |                        |                         |
| 6   |                                     |   | SCANDINAVIAN, MONTANA  |                         |
| -   |                                     |   |                        | RUNNER, PUMA            |

# Pflegehinweise

**Stoffe:** Entfernen Sie Verunreinigungen wenn immer möglich rasch durch Absaugen oder Reinigen mit Trockenschäum oder Verwendung von lauwärmer Lösung aus Feinwaschmittel und Wasser.

**Leder:** Pflegen Sie das Leder regelmässig mit einem feuchten Tuch und einer milden Seifen-lösung. Vermeiden Sie dabei ein Durchtränken des Leders. Trocknen und polieren Sie das Leder anschliessend mit einem trockenen Tuch. Vermeiden Sie chemische Reinigungsmittel mit Lösungsmitteln wie Alkohol oder Benzin.

Testen Sie alle Reinigungsmittel grundsätzlich an unsichtbarer Stelle.

## Coloris et collections

Une large palette de coloris pour les revêtements en fibres naturelles, synthétiques, en microfibres et en cuir permet de satisfaire tous les souhaits. La qualité supérieure de nos tissus est en outre une garantie de longévité et de résistance.

## Colori e collezioni

Una ricca gamma di colori per rivestimenti in fibre naturali e sintetiche, microfibre e pelle con un assortimento tale da soddisfare qualsiasi esigenza. Inoltre, l'elevato standard qualitativo dei prodotti assicura un'eccellente durata e il mantenimento del valore nel tempo.



# POLO

| Breite<br>Largeur<br>Altezza | Gewicht<br>Poids<br>Peso | Scheuerfestigkeit<br>Résistance à l'abrasion<br>Test di resistenza all'abrasione | Lichtechtheit<br>Résistance à la lumière<br>Solidità alla luce | Feuersicherung<br>Flammabilité<br>Comportamento alla fiamma  |
|------------------------------|--------------------------|--|--|--|
| 135 cm                       | 450 g/m                  | 100 000  | 5-7  | EN 1021-1/2. BS 5852.<br>ÖNORM B1/Q1. UNI 9175 1IM.<br>US Cal. Tech. Bull. 117.<br>AS/NZS 1530.3. IMO A.652(16). |

Angaben unter Vorbehalt von Änderungen.  
 Farbabweichungen sind drucktechnisch bedingt und jederzeit möglich.  
 Indications sujettes à modifications.  
 Des nuances de teintes dues aux techniques d'impression sont toujours possibles.  
 Dati con riserva di apportare modifiche.  
 Le differenze di colori sono possibili in qualsiasi momento per ragioni tecniche di stampa.

Preisklasse 1  
 Catégorie de prix 1  
 Categoria di prezzo 1

90% Schurwolle / 10% Nylon  
 90% Pure laine vierge / 10% Nylon  
 90% Pura lana vergine / 10% Nylon



6

# CAVA

| Breite<br>Largeur<br>Altezza | Gewicht<br>Poids<br>Peso | Scheuerfestigkeit<br>Résistance à l'abrasion<br>Test di resistenza all'abrasione | Lichtechtheit<br>Résistance à la lumière<br>Solidità alla luce | Feuersicherung<br>Flammabilité<br>Comportamento alla fiamma  |
|------------------------------|--------------------------|--|--|--|
| 135 cm                       | 460 g/m                  | 80 000   | 5-7  | EN 1021-1/2. BS 5852.<br>ÖNORM B1/Q1. NFD 60 013.<br>UNI 9175 1IM. US Cal. Tech. Bull. 117.<br>AS/NZS 1530.3. IMO A.652(16). |

Preisklasse 1  
Catégorie de prix 1  
Categoria di prezzo 1

90% Schurwolle / 10% Nylon  
90% Pure laine vierge / 10% Nylon  
90% Pura lana vergine / 10% Nylon

Angaben unter Vorbehalt von Änderungen.  
Farbabweichungen sind drucktechnisch bedingt und jederzeit möglich.  
Indications sujettes à modifications.  
Des nuances de teintes dues aux techniques d'impression sont toujours possibles.  
Dati con riserva di apportare modifiche.  
Le differenze di colori sono possibili in qualsiasi momento per ragioni tecniche di stampa.



# XTREME PLUS

| Breite<br>Largeur<br>Altezza | Gewicht<br>Poids<br>Peso | Scheuerfestigkeit<br>Résistance à l'abrasion<br>Test di resistenza all'abrasione | Lichtechtheit<br>Résistance à la lumière<br>Solidità alla luce | Feuersicherung<br>Flammabilité<br>Comportamento alla fiamma  |
|------------------------------|--------------------------|--|--|--|
| 140 cm                       | 285 g/m                  | 100 000  | 6  | EN 1021-1/2. BS 7176. BS 5852.<br>NF-P-92.- 507 M1. NF D 60-013.<br>DIN 4102 B1. UNI 8456. UNI 9174. |

Angaben unter Vorbehalt von Änderungen.  
 Farbabweichungen sind drucktechnisch bedingt und jederzeit möglich.  
 Indications sujettes à modifications.  
 Des nuances de teintes dues aux techniques d'impression sont toujours possibles.  
 Dati con riserva di apportare modifiche.  
 Le differenze di colori sono possibili in qualsiasi momento per ragioni tecniche di stampa.

Preisklasse 1  
 Catégorie de prix 1  
 Categoria di prezzo 1

100% Polyester  
 100% Polyester  
 100% Poliestere



# URBAN PLUS

| Breite<br>Largeur<br>Altezza | Gewicht<br>Poids<br>Peso | Scheuerfestigkeit<br>Résistance à l'abrasion<br>Test di resistenza all'abrasione | Lichtechtheit<br>Résistance à la lumière<br>Solidità alla luce | Feuersicherung<br>Flammabilité<br>Comportamento alla fiamma |
|------------------------------|--------------------------|--|--|---|
| 140 cm                       | 320 g/m                  | 100 000  | 6  | EN 1021-1/2. BS 7176. BS 5852.                              |

Angaben unter Vorbehalt von Änderungen.  
 Farbabweichungen sind drucktechnisch bedingt und jederzeit möglich.  
 Indications sujettes à modifications.  
 Des nuances de teintes dues aux techniques d'impression sont toujours possibles.  
 Dati con riserva di apportare modifiche.  
 Le differenze di colori sono possibili in qualsiasi momento per ragioni tecniche di stampa.



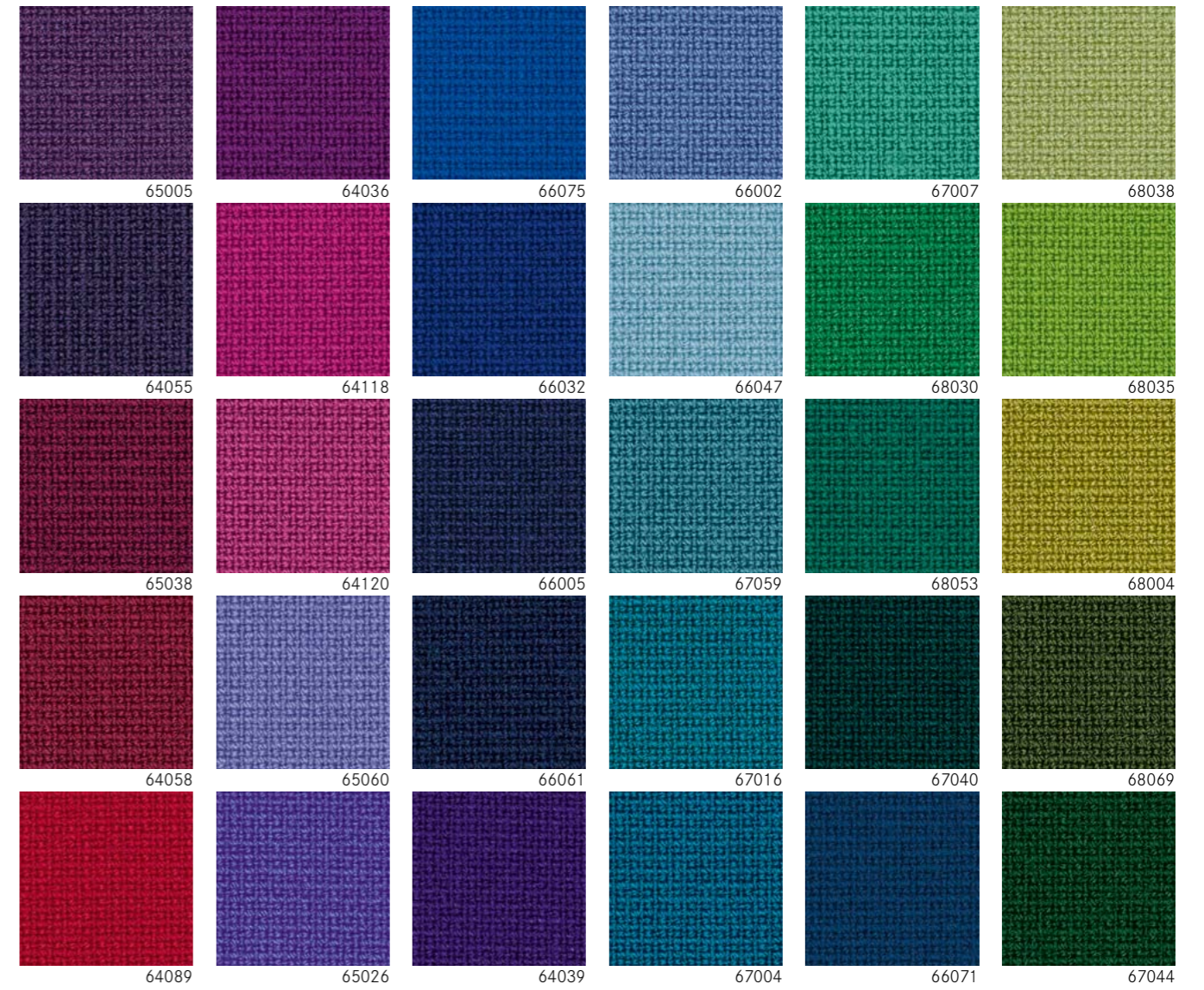
# GAJA

| Breite<br>Largeur<br>Altezza | Gewicht<br>Poids<br>Peso | Scheuerfestigkeit<br>Résistance à l'abrasion<br>Test di resistenza all'abrasione | Lichtechtheit<br>Résistance à la lumière<br>Solidità alla luce | Feuersicherung<br>Flammabilité<br>Comportamento alla fiamma  |
|------------------------------|--------------------------|--|--|--|
| 140 cm                       | 530 g/m                  | 50 000   | 5  | EN 1021 1/2. BS 5852.<br>DIN 54342 1/2. DIN 4102 B2.<br>NFP 92503 M2. ÖNORM B 3825.<br>ÖNORM B 3800 P1/Q1.<br>UNI 9175. BS 476 P7. |

Angaben unter Vorbehalt von Änderungen.  
 Farbabweichungen sind drucktechnisch bedingt und jederzeit möglich.  
 Indications sujettes à modifications.  
 Des nuances de teintes dues aux techniques d'impression sont toujours possibles.  
 Dati con riserva di apportare modifiche.  
 Le differenze di colori sono possibili in qualsiasi momento per ragioni tecniche di stampa.

Preisklasse 3  
 Catégorie de prix 3  
 Categoria di prezzo 3

100% Wolle  
 100% Laine  
 100% Lana



# FAME

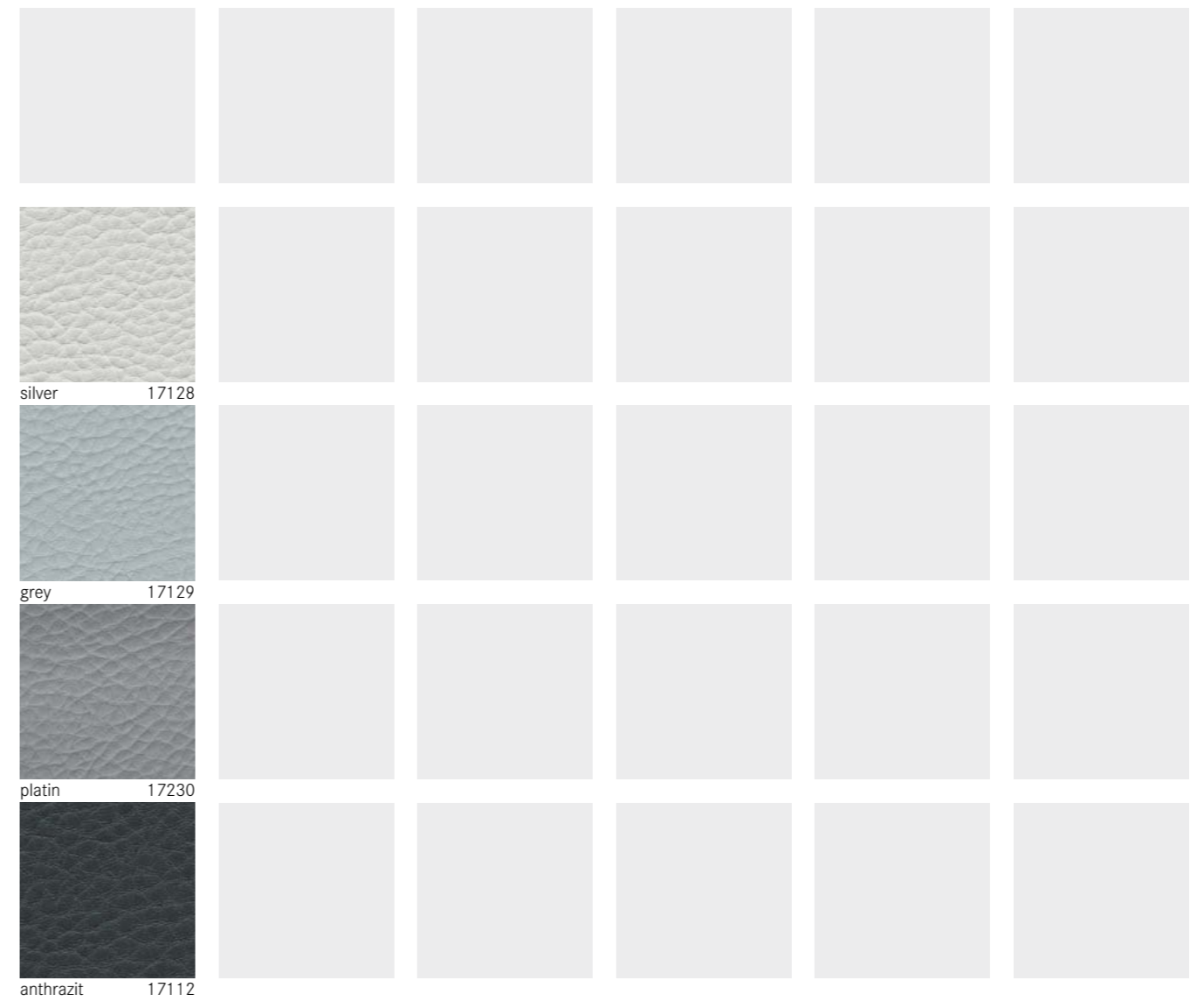
| Breite<br>Largeur<br>Altezza | Gewicht<br>Poids<br>Peso | Scheuerfestigkeit<br>Résistance à l'abrasion<br>Test di resistenza all'abrasione | Lichtechtheit<br>Résistance à la lumière<br>Solidità alla luce | Feuersicherung<br>Flammabilité<br>Comportamento alla fiamma   |
|------------------------------|--------------------------|--|--|---|
| 140 cm                       | 630 g/m                  | 200 000  | 5  | EN 1021 P 1/2. BS 5852 P2.<br>Calif. Bull. 117E. DIN 4102 B2.<br>NFP 92-503-M2. ÖNORM B 3825 B1.<br>ÖNORM A 3800 P1/Q1. |

Angaben unter Vorbehalt von Änderungen.  
 Farbabweichungen sind drucktechnisch bedingt und jederzeit möglich.  
 Indications sujettes à modifications.  
 Des nuances de teintes dues aux techniques d'impression sont toujours possibles.  
 Dati con riserva di apportare modifiche.  
 Le differenze di colori sono possibili in qualsiasi momento per ragioni tecniche di stampa.

Preisklasse 3  
 Catégorie de prix 3  
 Categoria di prezzo 3

95% Schurwolle / 5% Polyamid  
 95% Pure laine vierge / 5% Polyamide  
 95% Pura lana vergine / 5% Poliammide





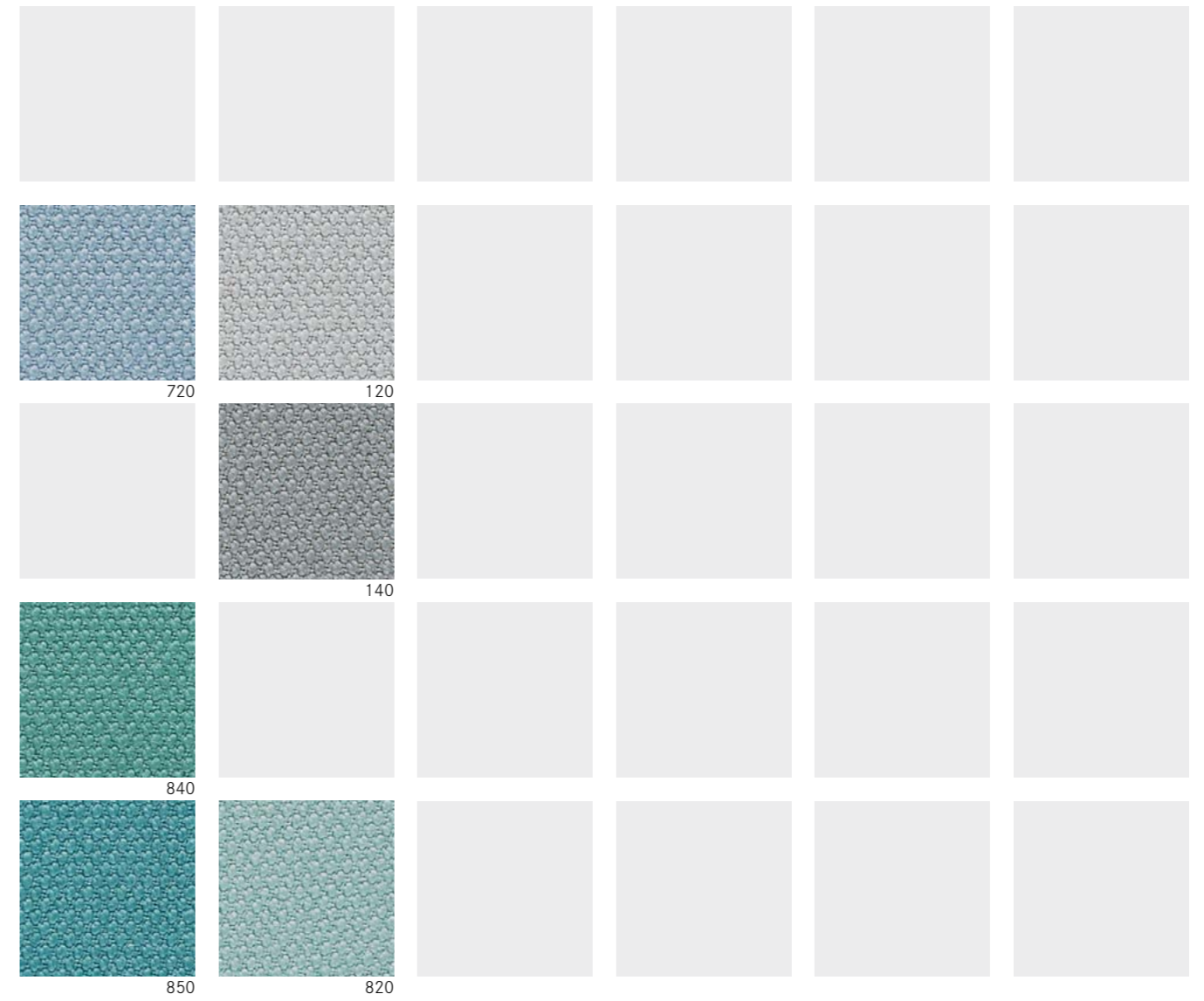
# 16 | DECOVIN NAPPA

| Breite<br>Largeur<br>Altezza | Gewicht<br>Poids<br>Peso | Scheuerfestigkeit<br>Résistance à l'abrasion<br>Test di resistenza all'abrasione | Lichtechtheit<br>Résistance à la lumière<br>Solidità alla luce | Feuersicherung<br>Flammabilité<br>Comportamento alla fiamma |
|------------------------------|--------------------------|--|--|---|
| 150 cm                       | 780 g/m                  | 51 000   | 4-5  | EN 1021-1   |

Angaben unter Vorbehalt von Änderungen.  
 Farbabweichungen sind drucktechnisch bedingt und jederzeit möglich.  
 Indications sujettes à modifications.  
 Des nuances de teintes dues aux techniques d'impression sont toujours possibles.  
 Dati con riserva di apportare modifiche.  
 Le differenze di colori sono possibili in qualsiasi momento per ragioni tecniche di stampa.

Preisklasse 3  
 Catégorie de prix 3  
 Categoria di prezzo 3

77% PVC / 23% CO  
 77% PVC / 23% CO  
 77% PVC / 23% CO



# STEELCUT

| Breite<br>Largeur<br>Altezza | Gewicht<br>Poids<br>Peso | Scheuerfestigkeit<br>Résistance à l'abrasion<br>Test di resistenza all'abrasione | Lichtechtheit<br>Résistance à la lumière<br>Solidità alla luce | Feuersicherung<br>Flammabilité<br>Comportamento alla fiamma  |
|------------------------------|--------------------------|--|--|--|
| 140 cm                       | 880 g/m                  | 80 000   | 5-7  | EN 1021-1/2. BS 5852.<br>DIN 4102 B2. ÖNORM B1/Q1.<br>UNI 9175 11M. US Cal. Tech. Bull. 117.<br>IMO A.652(16). |

Angaben unter Vorbehalt von Änderungen.  
 Farbabweichungen sind drucktechnisch bedingt und jederzeit möglich.  
 Indications sujettes à modifications.  
 Des nuances de teintes dues aux techniques d'impression sont toujours possibles.  
 Dati con riserva di apportare modifiche.  
 Le differenze di colori sono possibili in qualsiasi momento per ragioni tecniche di stampa.

Preisklasse 4  
 Catégorie de prix 4  
 Categoria di prezzo 4

90% Schurwolle / 10% Nylon  
 90% Pure laine vierge / 10% Nylon  
 90% Pura lana vergine / 10% Nylon



20

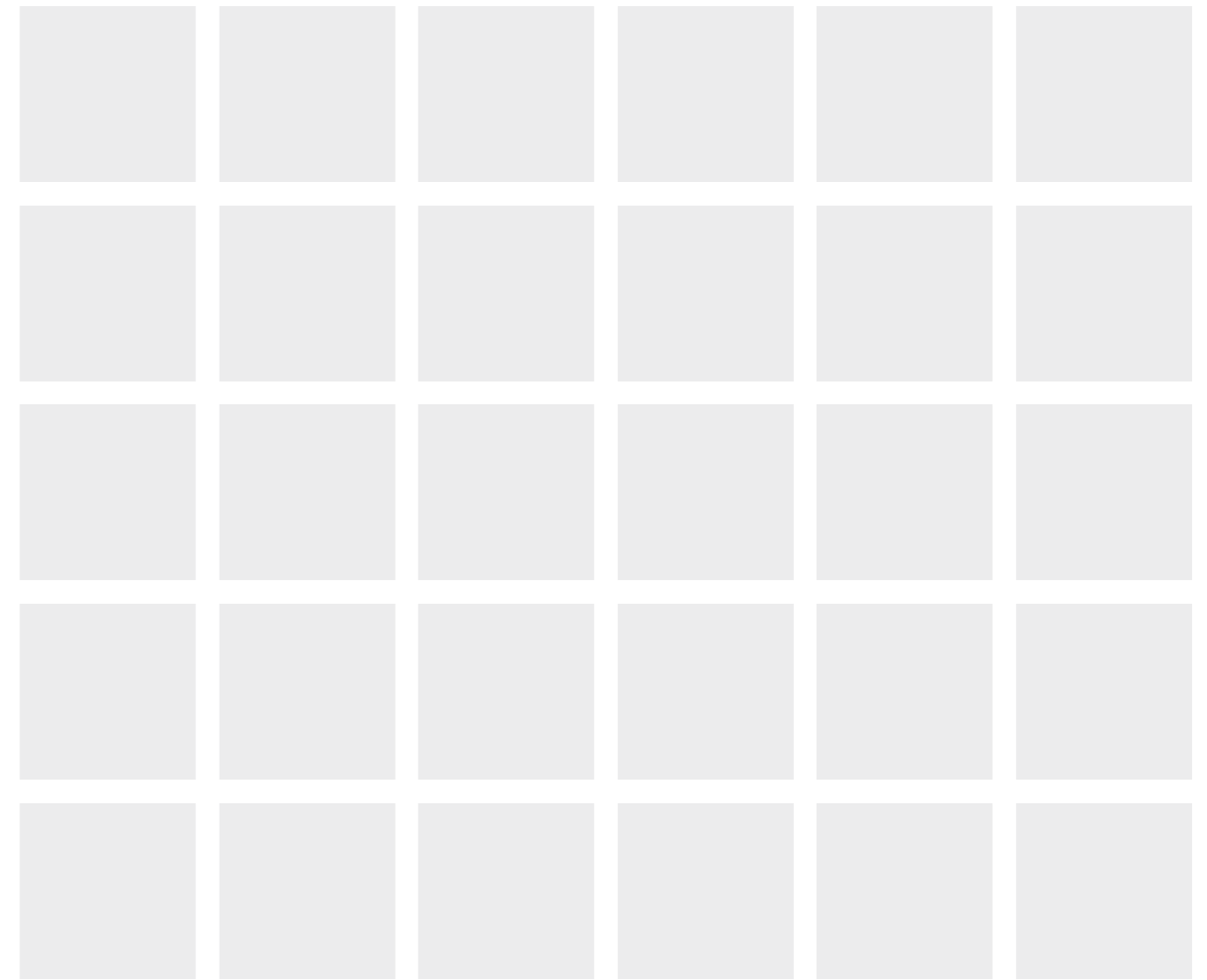
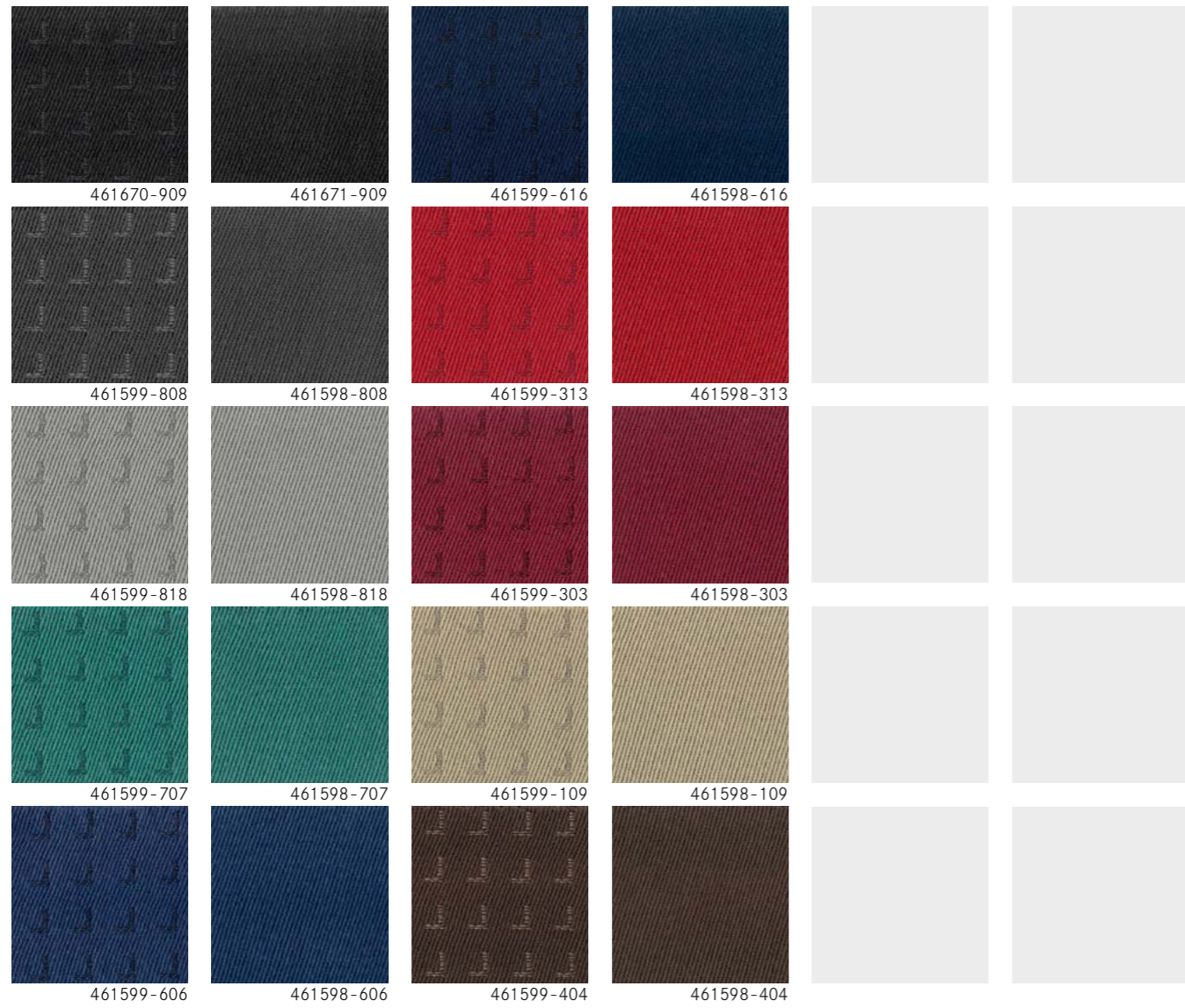
# DIVINA

| Breite<br>Largeur<br>Altezza | Gewicht<br>Poids<br>Peso | Scheuerfestigkeit<br>Résistance à l'abrasion<br>Test di resistenza all'abrasione | Lichtechtheit<br>Résistance à la lumière<br>Solidità alla luce | Feuersicherung<br>Flammabilité<br>Comportamento alla fiamma   |
|------------------------------|--------------------------|--|--|---|
| 150 cm                       | 880 g/m                  | 45 000   | 5-7  | DIN 4102 B2. ÖNORM B1/Q1.<br>EN 1021-1/2. BS 5852.<br>UNI 9175 1IM. NF D 60 013.<br>US Cal. Tech. Bull. 117.<br>AS/NZS 1530.3. IMO A.652(16). |

Angaben unter Vorbehalt von Änderungen.  
 Farbabweichungen sind drucktechnisch bedingt und jederzeit möglich.  
 Indications sujettes à modifications.  
 Des nuances de teintes dues aux techniques d'impression sont toujours possibles.  
 Dati con riserva di apportare modifiche.  
 Le differenze di colori sono possibili in qualsiasi momento per ragioni tecniche di stampa.

Preisklasse 4  
 Catégorie de prix 4  
 Categoria di prezzo 4

100% Schurwolle  
 100% Pure laine vierge  
 100% Pura lana vergine



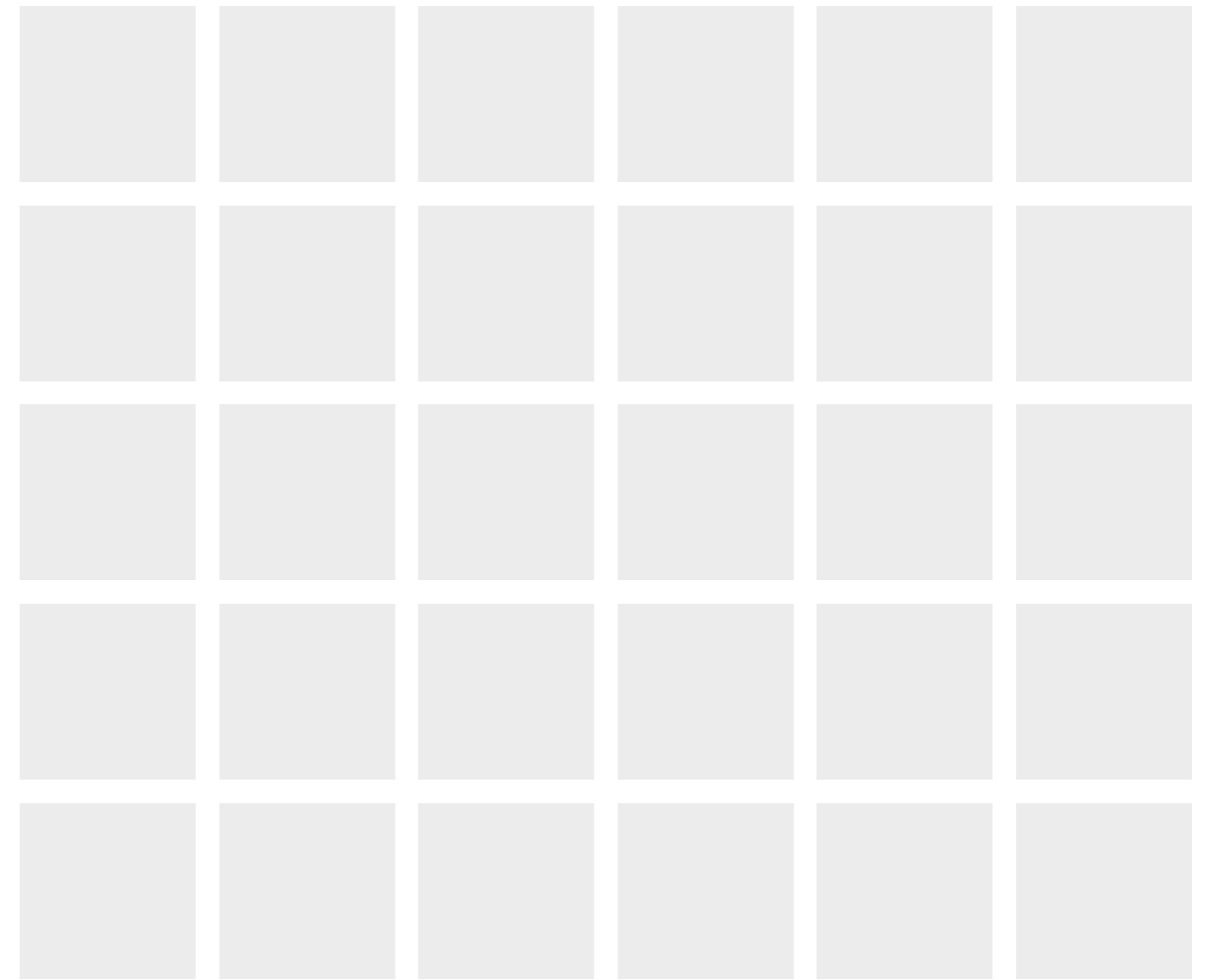
# CLIMATEX

| Breite<br>Largeur<br>Altezza | Gewicht<br>Poids<br>Peso | Scheuerfestigkeit<br>Résistance à l'abrasion<br>Test di resistenza all'abrasione | Lichtechtheit<br>Résistance à la lumière<br>Solidità alla luce | Feuersicherung<br>Flammabilité<br>Comportamento alla fiamma |
|------------------------------|--------------------------|--|--|---|
| 140 cm                       | 535 g/m                  | 30 000   | 5  | BS 5852 P1. EN 1021 T1+2, M2                                |

Angaben unter Vorbehalt von Änderungen.  
 Farbabweichungen sind drucktechnisch bedingt und jederzeit möglich.  
 Indications sujettes à modifications.  
 Des nuances de teintes dues aux techniques d'impression sont toujours possibles.  
 Dati con riserva di apportare modifiche.  
 Le differenze di colori sono possibili in qualsiasi momento per ragioni tecniche di stampa.

Preisklasse 4  
 Catégorie de prix 4  
 Categoria di prezzo 4

72% Wolle / 28% Ramie  
 72% Laine / 28% Ramie  
 72% Lana / 28% Ramie



# SCANDINAVIAN

Reibechtheit  
 Résistance au frottement  
 Resistenza allo sfregamento

4

Lichtechtheit  
 Résistance à la lumière  
 Solidità alla luce

4

Ein Leder mit feinem, flachem Narbenbild, eleganter Wolkigkeit und dezentem Glanz – angenehm im Griff. Die Atmungsaktivität dieses Leders bietet einen hervorragenden Sitzkomfort.

Un cuir au grain fin et lisse, un relief élégant et un brillant décent – agréable au toucher. La thermo activité de ce cuir procure un excellent confort d'assise.

Una pelle con una grana fine e piatta, un'elegante maculatura e una delicata lucentezza – piacevole al tatto. L'attività respiratoria di questa pelle offre un eccellente comfort di seduta.

Angaben unter Vorbehalt von Änderungen.  
 Farbabweichungen sind drucktechnisch bedingt und jederzeit möglich.

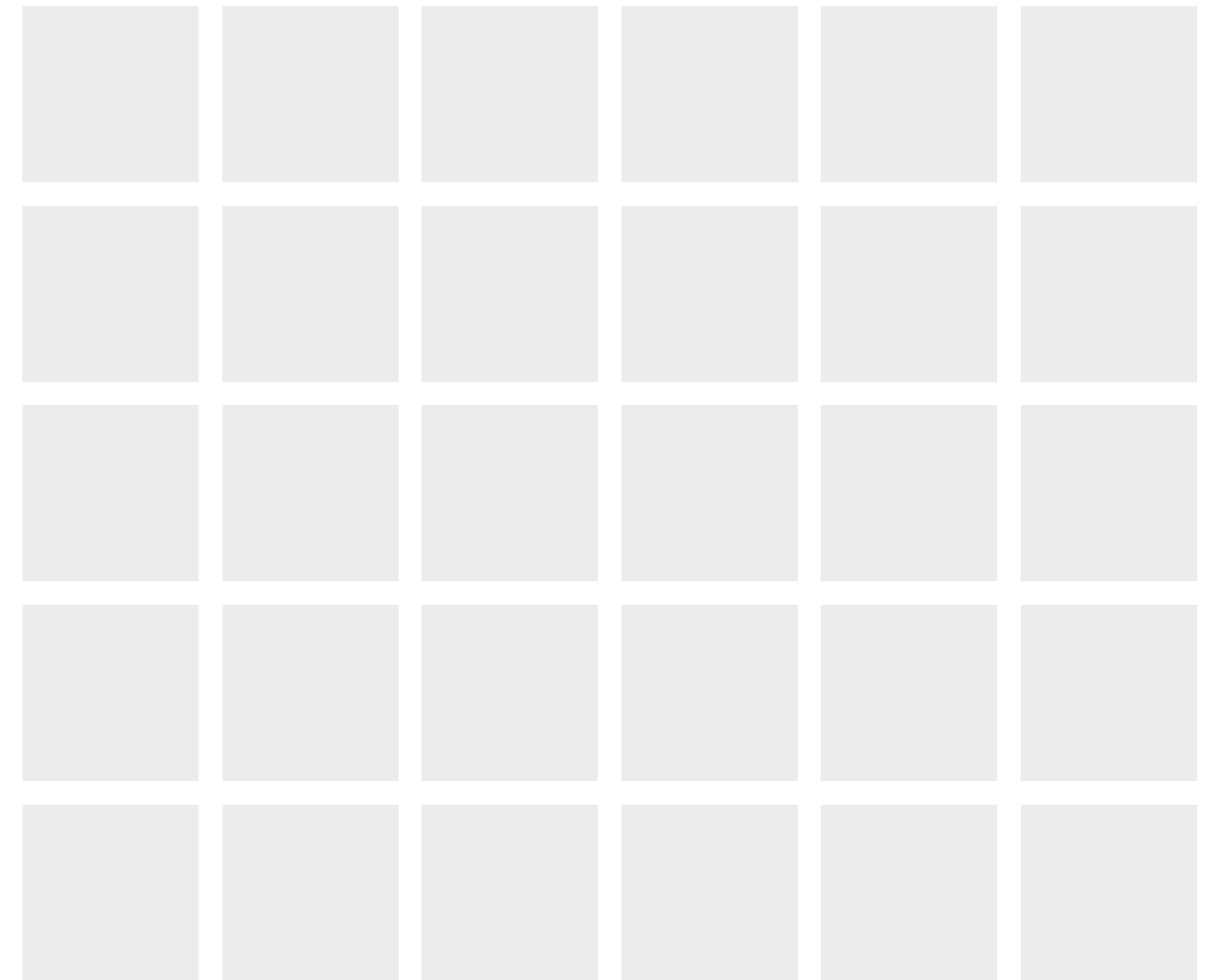
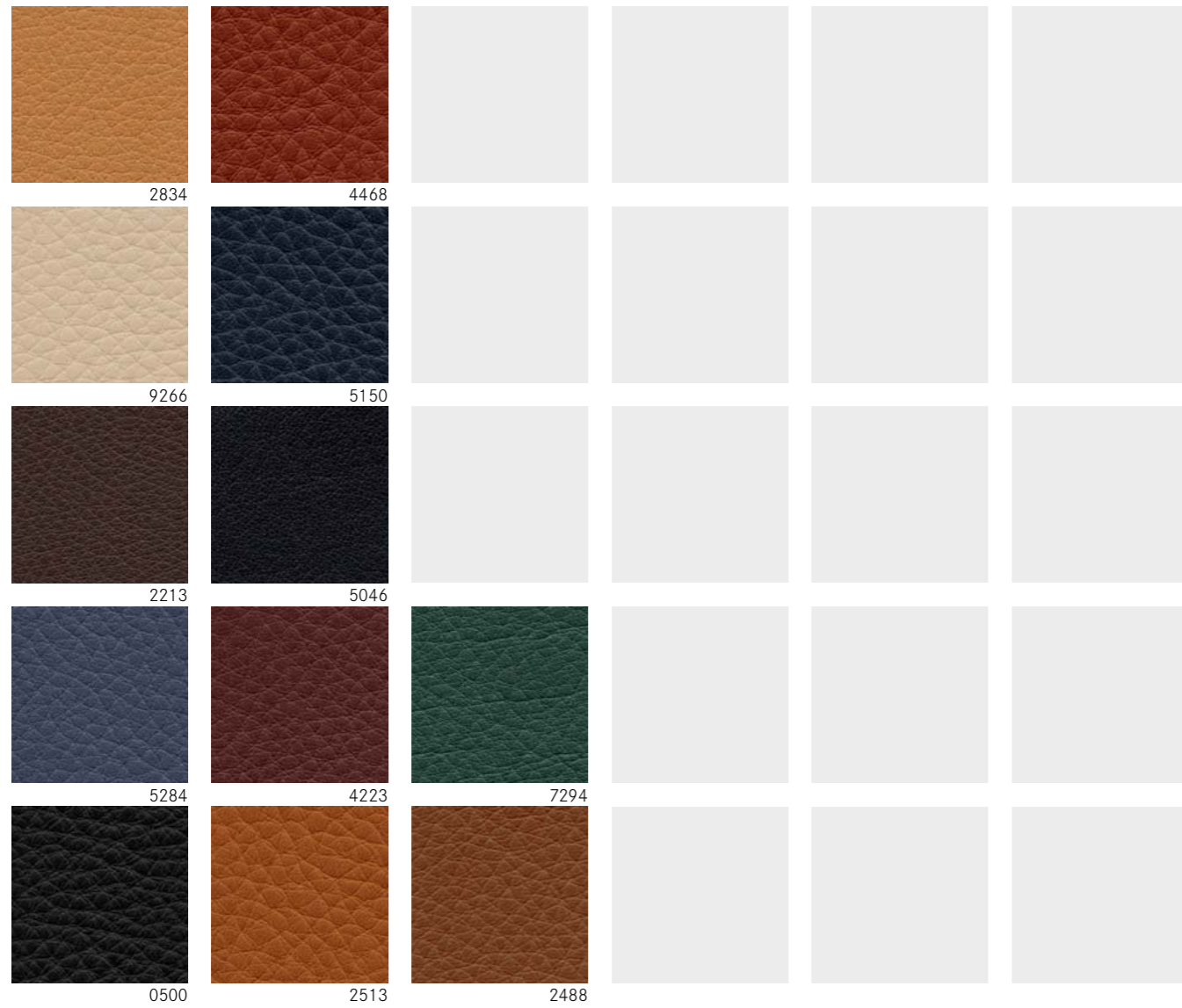
Indications sujettes à modifications.

Des nuances de teintes dues aux techniques d'impression sont toujours possibles.

Dati con riserva di apportare modifiche.

Le differenze di colori sono possibili in qualsiasi momento per ragioni tecniche di stampa.

Preisklasse 6  
 Catégorie de prix 6  
 Categoria di prezzo 6



# MONTANA

Reibechtheit  
 Résistance au frottement  
 Resistenza allo sfregamento

3

Lichtechtheit  
 Résistance à la lumière  
 Solidità alla luce

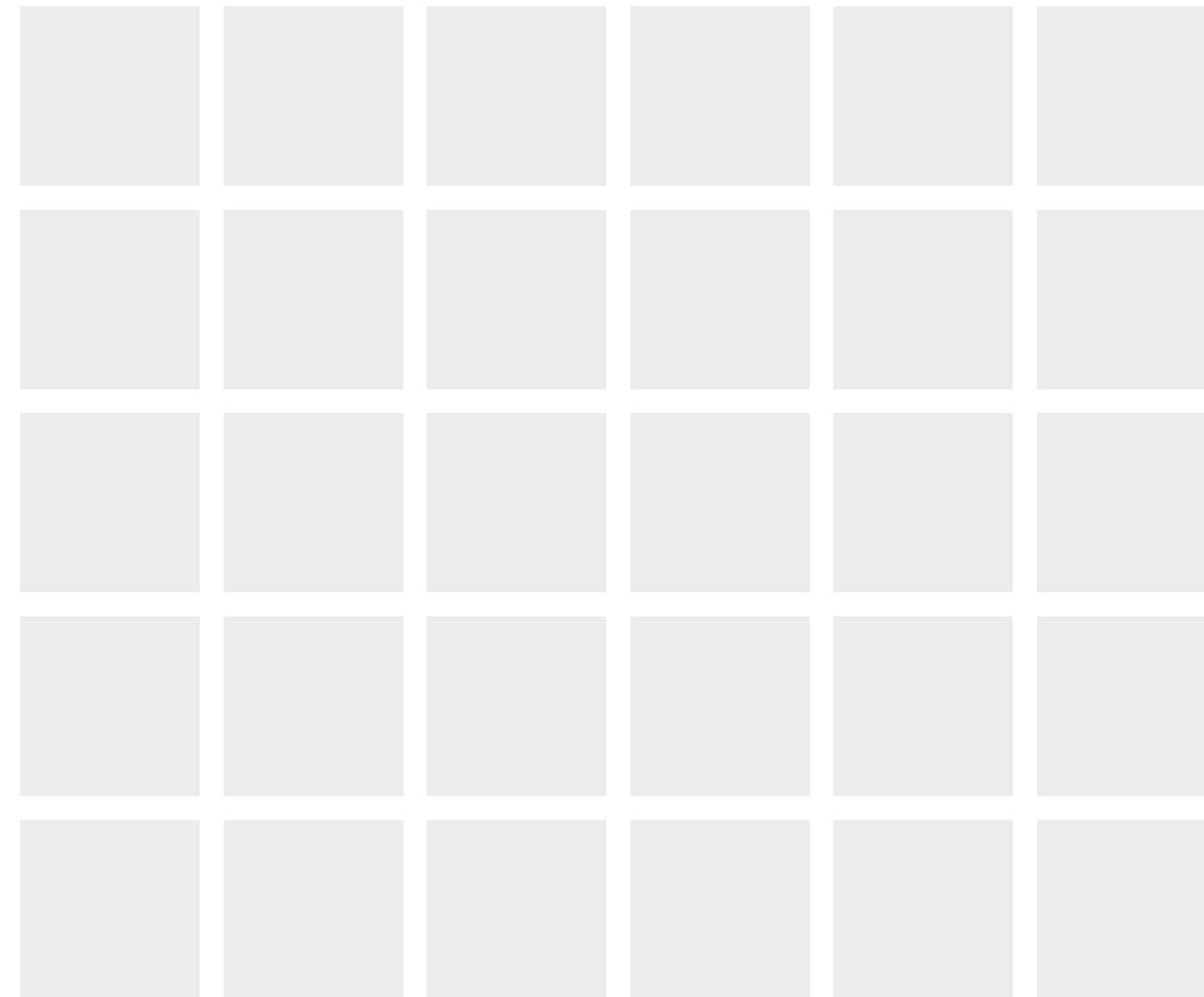
3

Ein Dickleder für gehobene Ansprüche. Durch sein betontes Narbenbild bietet Montana elegante Lebendigkeit. Ein voller und weicher Griff kombiniert mit einer kräftigen Struktur bildet den Charakter dieses aussergewöhnlichen Leders.

Un cuir épais pour des exigences élevées. Le grain marqué confère au cuir Montana un dynamisme plein d'élégance. Un toucher souple et doux combiné à un relief puissant caractérise ce cuir hors du commun.

Una pelle spessa per elevate esigenze. Grazie alla sua grana accentuata, Montana offre un'elegante vivacità. Un tocco pieno e morbido, combinato con una robusta struttura, definisce il carattere di questa pelle straordinaria.

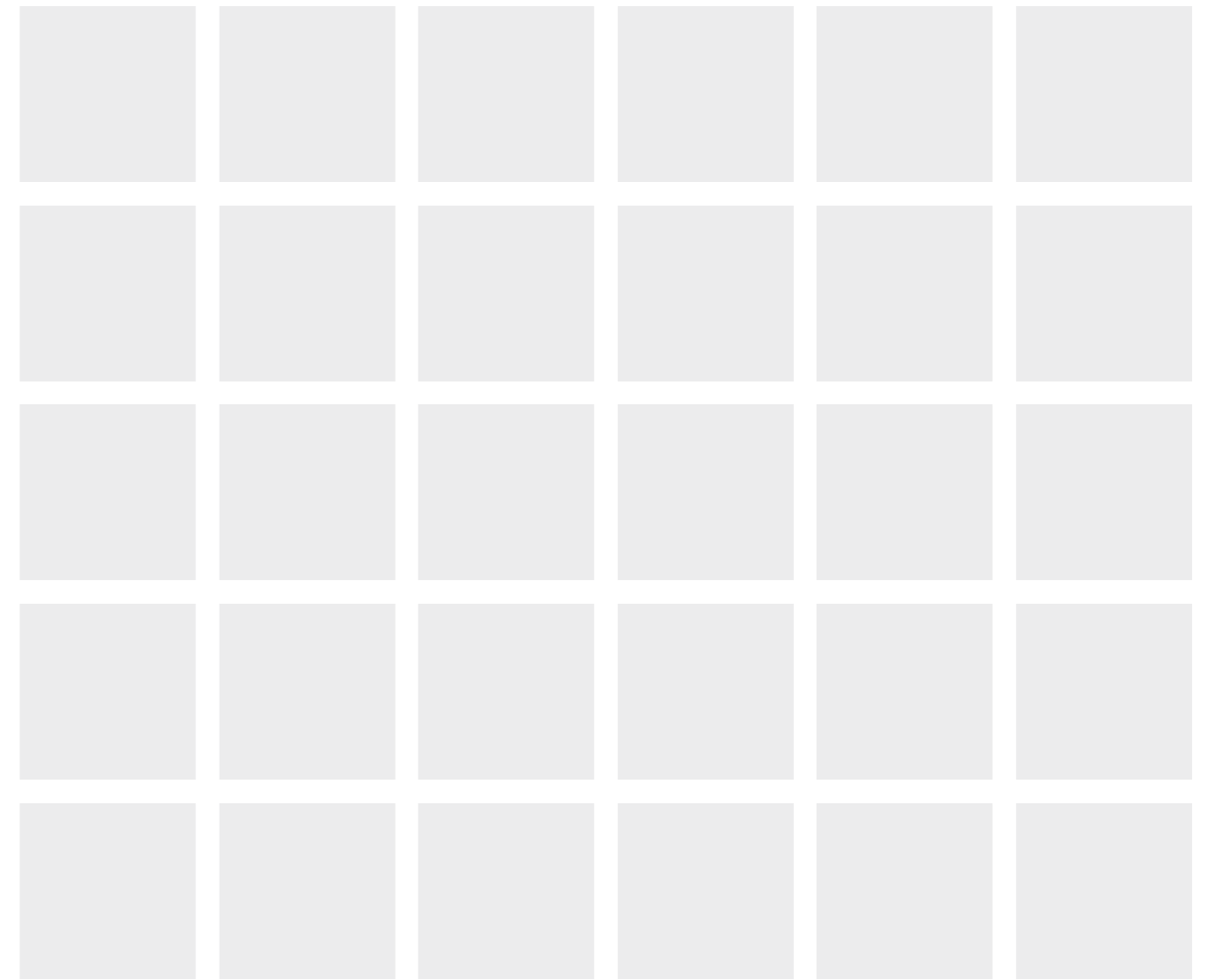
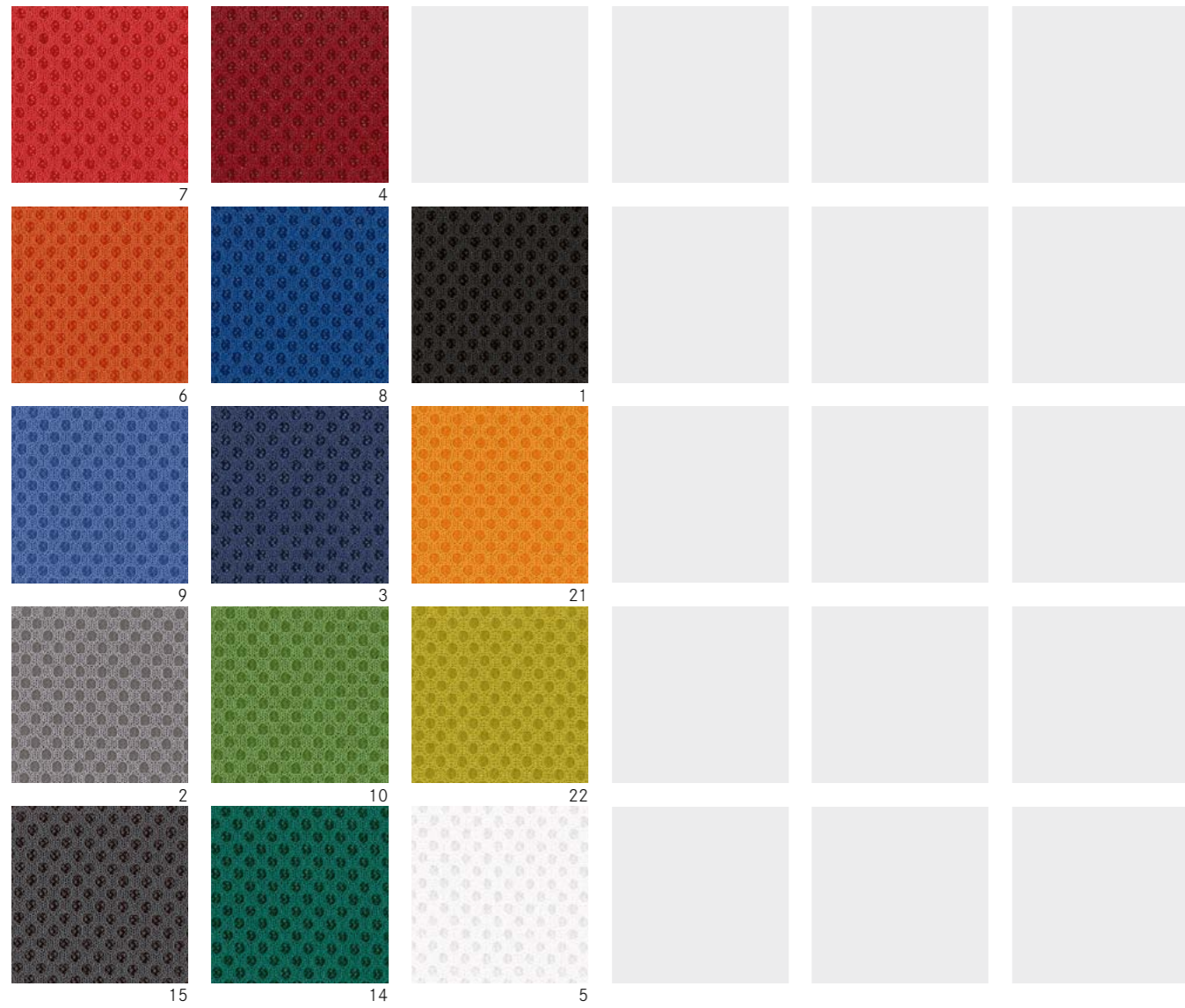
Angaben unter Vorbehalt von Änderungen.  
 Farbabweichungen sind drucktechnisch bedingt und jederzeit möglich.  
 Indications sujettes à modifications.  
 Des nuances de teintes dues aux techniques d'impression sont toujours possibles.  
 Dati con riserva di apportare modifiche.  
 Le differenze di colori sono possibili in qualsiasi momento per ragioni tecniche di stampa.



# RUNNER

| Breite<br>Largeur<br>Altezza | Gewicht<br>Poids<br>Peso | Scheuerfestigkeit<br>Résistance à l'abrasion<br>Test di resistenza all'abrasione | Lichtechtheit<br>Résistance à la lumière<br>Solidità alla luce | Feuersicherung<br>Flammabilité<br>Comportamento alla fiamma |
|------------------------------|--------------------------|--|--|---|
| 160 cm                       | 510 g/m                  | 70 000   | 5  | EN 1021-1/2, Calif. Tech. Bull 117, sec. E                  |

Angaben unter Vorbehalt von Änderungen.  
 Farbabweichungen sind drucktechnisch bedingt und jederzeit möglich.  
 Indications sujettes à modifications.  
 Des nuances de teintes dues aux techniques d'impression sont toujours possibles.  
 Dati con riserva di apportare modifiche.  
 Le differenze di colori sono possibili in qualsiasi momento per ragioni tecniche di stampa.



30

# PUMA

| Breite<br>Largeur<br>Altezza | Gewicht<br>Poids<br>Peso | Scheuerfestigkeit<br>Résistance à l'abrasion<br>Test di resistenza all'abrasione | Lichtechtheit<br>Résistance à la lumière<br>Solidità alla luce | Feuersicherung<br>Flammabilité<br>Comportamento alla fiamma |
|------------------------------|--------------------------|--|--|---|
| 140 cm                       | 315 g/m                  | 40 000   | 5  | BS EN 1021-2  |

100% Polyester  
100% Polyester  
100% Poliestere

Angaben unter Vorbehalt von Änderungen.  
Farbabweichungen sind drucktechnisch bedingt und jederzeit möglich.  
Indications sujettes à modifications.  
Des nuances de teintes dues aux techniques d'impression sont toujours possibles.  
Dati con riserva di apportare modifiche.  
Le differenze di colori sono possibili in qualsiasi momento per ragioni tecniche di stampa.



# Leidenschaft für Perfektion – auch im Detail

Gestalterisches und handwerkliches Können gehen bei Girsberger Hand in Hand mit modernsten Fertigungsmethoden. Mit Kreativität, Leidenschaft und Sorgfalt perfektionieren wir unsere Produkte – von der Entwicklung über die Verarbeitung von hochwertigen Materialien bis hin zur auftragsbezogenen Montage. Die Faszination besteht aus der Vielfältigkeit unserer Arbeit und dem Streben nach höchster Qualität – bis ins kleinste Detail. Schauen Sie genau hin.

## **La passion de la perfection – jusque dans les détails**

Une grande maîtrise dans la conception et la réalisation va, chez Girsberger, de pair avec les méthodes de fabrication les plus modernes. Nous perfectionnons nos produits avec beaucoup de créativité, de passion et de minutie – depuis le développement en passant par la mise en oeuvre de matériaux de qualité, jusqu'à l'assemblage en fonction des commandes. La fascination réside dans la pluridisciplinarité de notre travail et dans la recherche de la meilleure qualité – jusque dans le moindre détail. Regardez avec attention.

## **La passione per la perfezione – fin nel minimo dettaglio**

Abilità creativa e maestria artigianale si sposano con metodi di lavorazione innovativi. Perfezioniamo i nostri prodotti con creatività, passione e accuratezza – dallo sviluppo alla lavorazione di materiali di pregio fino al montaggio in funzione delle esigenze del cliente. Il fascino consiste nella multiformità del nostro lavoro e nella ricerca della massima qualità – fin nei minimi dettagli. Verificate voi stessi.

Girsberger AG, Bützberg, CH  
Girsberger AG, Wien, A  
Girsberger France, Paris, F  
Girsberger GmbH, Endingen, D  
Girsberger UK, London, GB  
Girsberger Iberia S.L., Madrid, E  
Girsberger Benelux BV, Amsterdam, NL  
Girsberger Industries, Inc., Smithfield, USA  
Tuna Girsberger Tic. AS, Silivri, TR

[mail@girsberger.com](mailto:mail@girsberger.com)  
[www.girsberger.com](http://www.girsberger.com)

**girsberger**