



müller
möbelfabrikation

müller
möbelfabrikation

classic line



müller möbelfabrikation

Hummel-Müller OHG
Werner-von-Siemens-Str. 6
D-86159 Augsburg

Fon +49 (0)821 5976738-0
Fax +49 (0)821 5976738-99
info@mueller-moebel.com

weitere Informationen unter: www.mueller-moebel.com





Woraus macht man einen Klassiker?

Unsere Antwort: Aus Leidenschaft und Freude am Design. Und bei müller möbel natürlich aus Metall. In der Kollektion Classic Line finden sich die Solitäre aus unseren Werkstätten, die mit ihrem starken Auftritt bereits Klassiker sind. Seit Jahren und für Jahrzehnte. Bei Lebensgenießern und allen, die sich über schönen Stil freuen. // What makes a classic? Our answer is: passion, and delight in design. And at müller möbel, of course, also metal. The Classic Line Collection includes the unique designs from our workshops with that striking presence that has already made them into classics. For years, and for decades. With connoisseurs, and with all those who enjoy fine style.



Titel: Hifischrank KB 323-1
h: 120_ b: 88_ t: 45 (cm)

Barschrank KB 323
h: 120_ b: 88_ t: 45 (cm)





Das wichtigste Werkzeug in unserer Manufaktur: die Hände. Alle unsere Möbel sind bis ins Detail tadellos verarbeitet. Wir fertigen mit traditionellen Verfahren von Hand. 1-3-mm Stahlblech wird geschnitten, gepresst, gestanzt, von Hand Stück für Stück geschweißt. Schweißnähte und Unebenheiten entfernen wir manuell. Anschließend wird lackiert - mit Acryllacken der Autoindustrie. Das macht die Oberflächen hochglänzend und zugleich strapazierfähig und pflegeleicht. Durch die Farbpalette in allen RAL-Tönen passen unsere Möbel in unterschiedlichste Räume. Das Ergebnis der aufwändigen Herstellung sind authentische Stücke in durchgängig hoher Qualität, handmade in Germany. Nicht kopierbar, mit Unikatcharakter. Zu sehen an unserer Plakette, die jedes einzelne Möbel kennzeichnet.

The most important tool in our manufactory: hands. All our furniture is impeccably worked, down to the finest detail. We produce by hand, using traditional methods. 1-3 mm steel sheeting is cut, pressed, stamped and welded by hand, piece by piece. We remove welding seams and unevenness manually. Finally, paint is applied – using acrylics developed in the automotive industry. This gives the surfaces a high gloss, and at the same time makes them hard-wearing and easy to care for. The colour palette, in all the RAL tones, allows our furniture to be matched with the widest possible range of spaces. The result of this painstaking manufacture is authentic pieces in consistently high quality, handmade in Germany. Inimitable, unique. Identified by our badge, which marks out every single piece.



Beisteller Elements Q 44
h: 42_ b: 43_ t: 43 (cm)

Bürostuhl UNO

Schreibtisch TB 229
h: 77_ b: 175_ t: 80 (cm)

Sideboard SB 123
h: 89_ b: 142_ t: 41 (cm)

Bürostuhl UNO

Theke TEK 229
h: 109_ b: 175_ t: 80 (cm)





Schreibtisch TB 228
h: 77_ b: 175_ t: 80 (cm)

Bürostuhl UNO



Glasvitrine SB 422
h: 180_ b: 55_ t: 38 (cm)



Kühlschrank CR 3-1
h: 154_ b: 70_ t: 68 (cm)





Die Modelle der Classic Line sind ein selbstbewusstes Statement jenseits von Trends oder Moden. Sie stehen für sich selbst und prägen als Highlights Ihre Wohn- und Arbeitswelt – elegant, mit klarer Aussage, funktional und solide. Diese Möbel sind langlebig, auch für das Auge: Unsere frühen Designs wie Barschrank, Schreibtisch oder Glasvitrine präsentieren sich heute genauso zeitlos modern wie die neuen Modelle von Classic Line. Sie werden Ihre Freude daran haben. Immer wieder. //

The Classic Line models are an assured statement which goes beyond trends and fashion. They stand on their own merits, providing highlights that characterise your living and working environment – elegant, with a clear message, functional and solid. This furniture is durable, including its looks: our earlier designs such as bar cabinets, writing desks and glass display cases still look as timelessly modern as the latest models of the Classic Line. They will delight you. Again and again.



SB 122



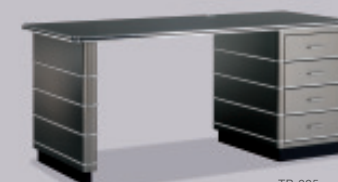
SB 123



UNO



TB 229



TB 225



SB 422



SB 424



CR 3-1



BT 43



KB 323